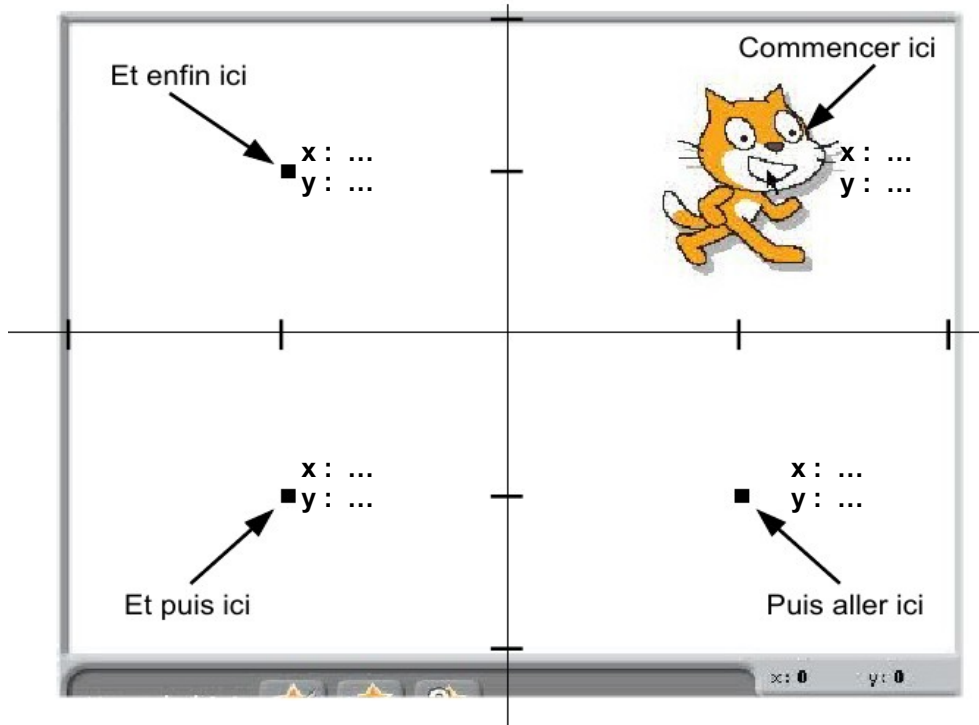
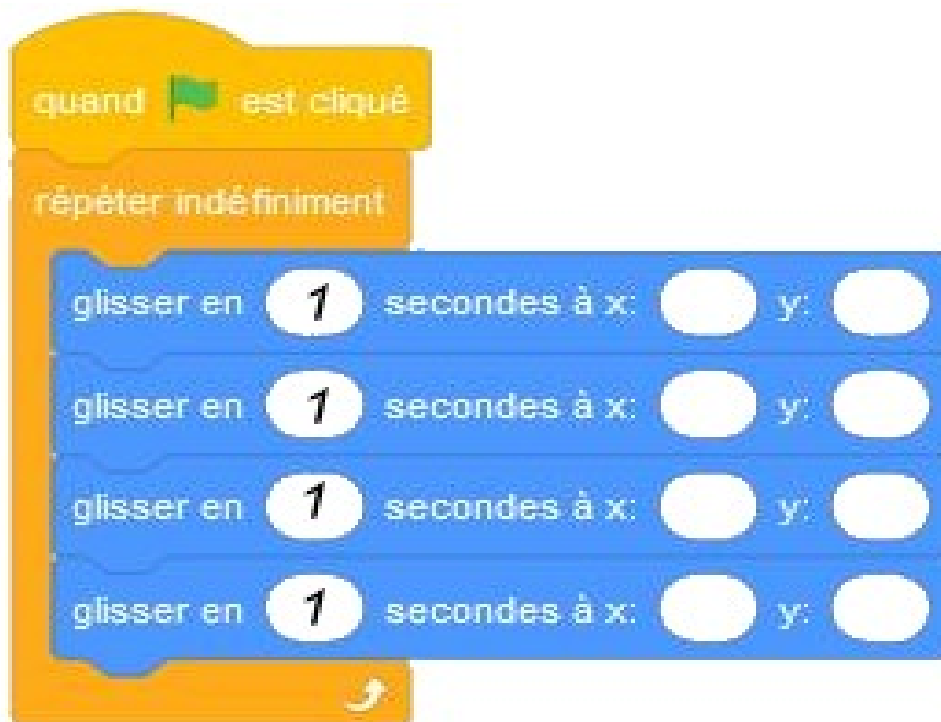


SCRATCH - Partie 2

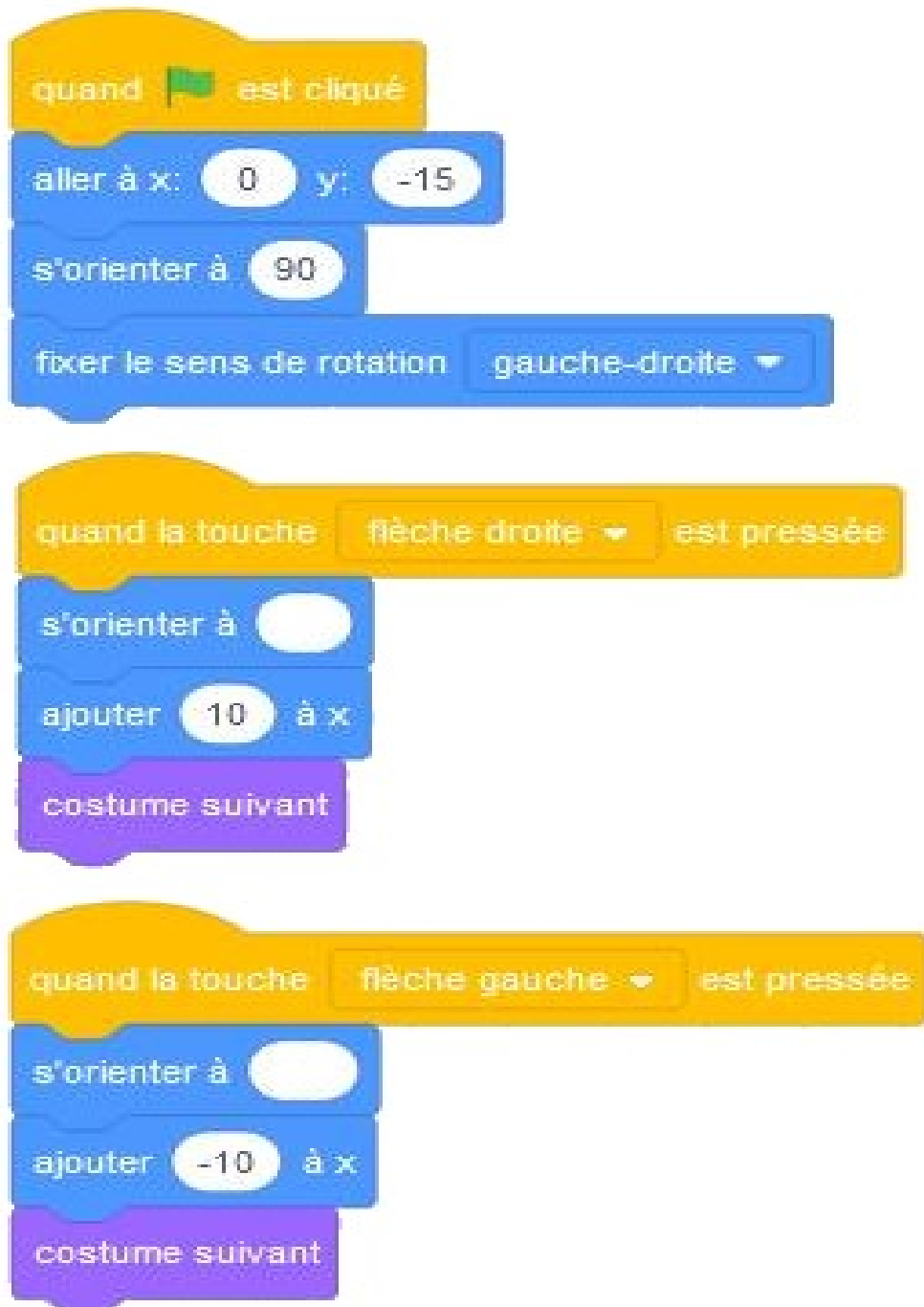


Script1 : déplacement du lutin en carré



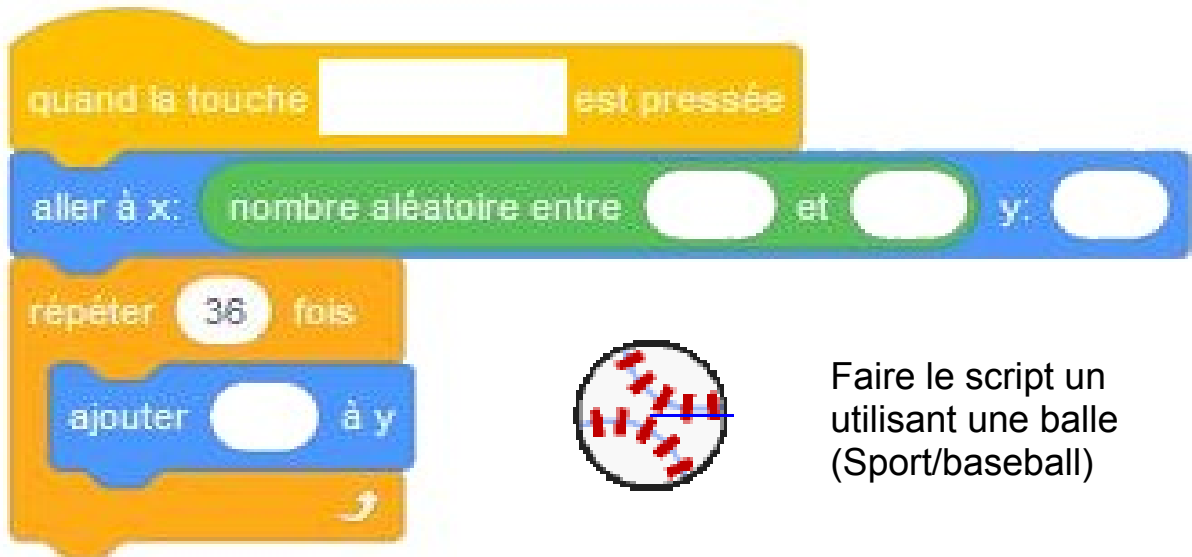
Script2 :

Faire bouger le lutin en fonction des touches. Le lutin change de direction et de costumes. Utilisation d'un arrière-plan



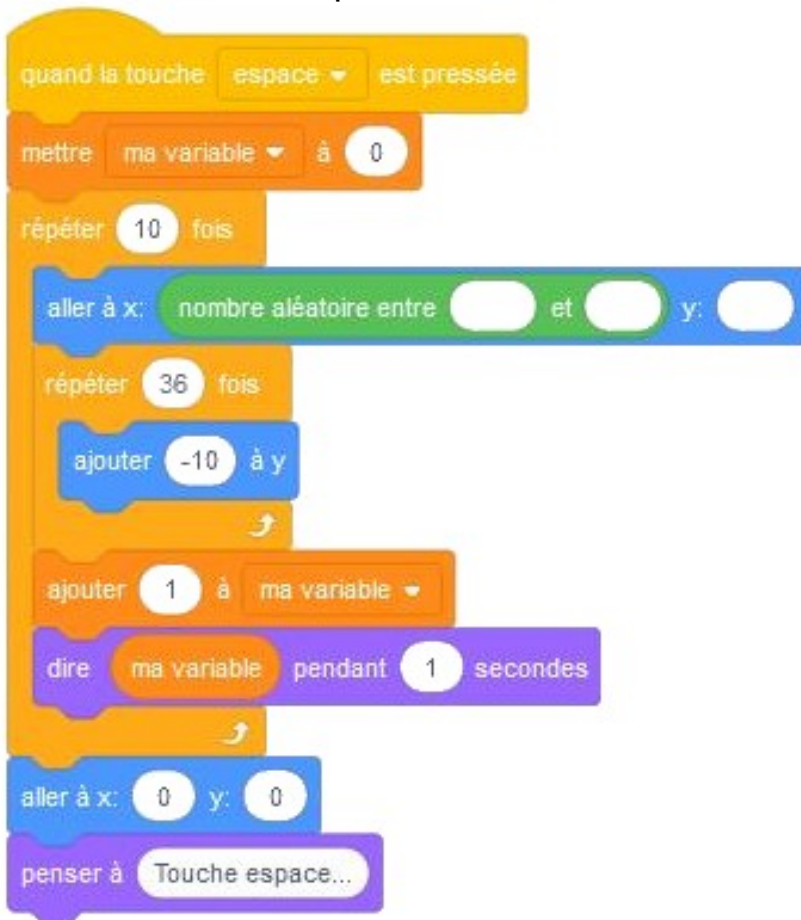
Script3 :

Faire tomber une balle du haut de la scène, d'une valeur x aléatoire en appuyant sur la touche espace



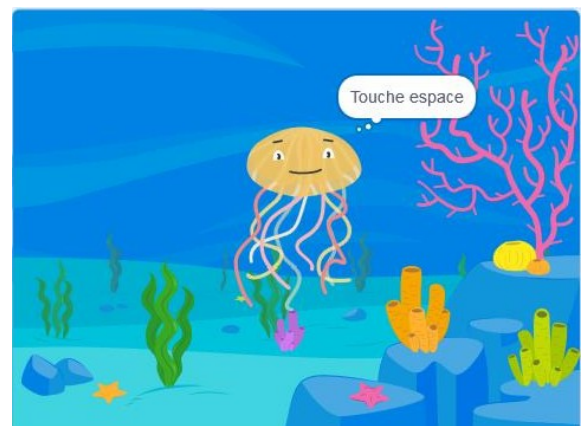
Faire le script un utilisant une balle (Sport/baseball)

Si appui de la touche espace : Faire tomber 10 méduses du haut de la scène d'un endroit aléatoire en précisant le nombre de chute, remettre la méduse au centre



Utiliser l'arrière-plan underwater

Utiliser le Sprite Jellyfish





Utiliser l'arrière-plan
Theater et Spotlight

Utiliser le Sprite Dee

