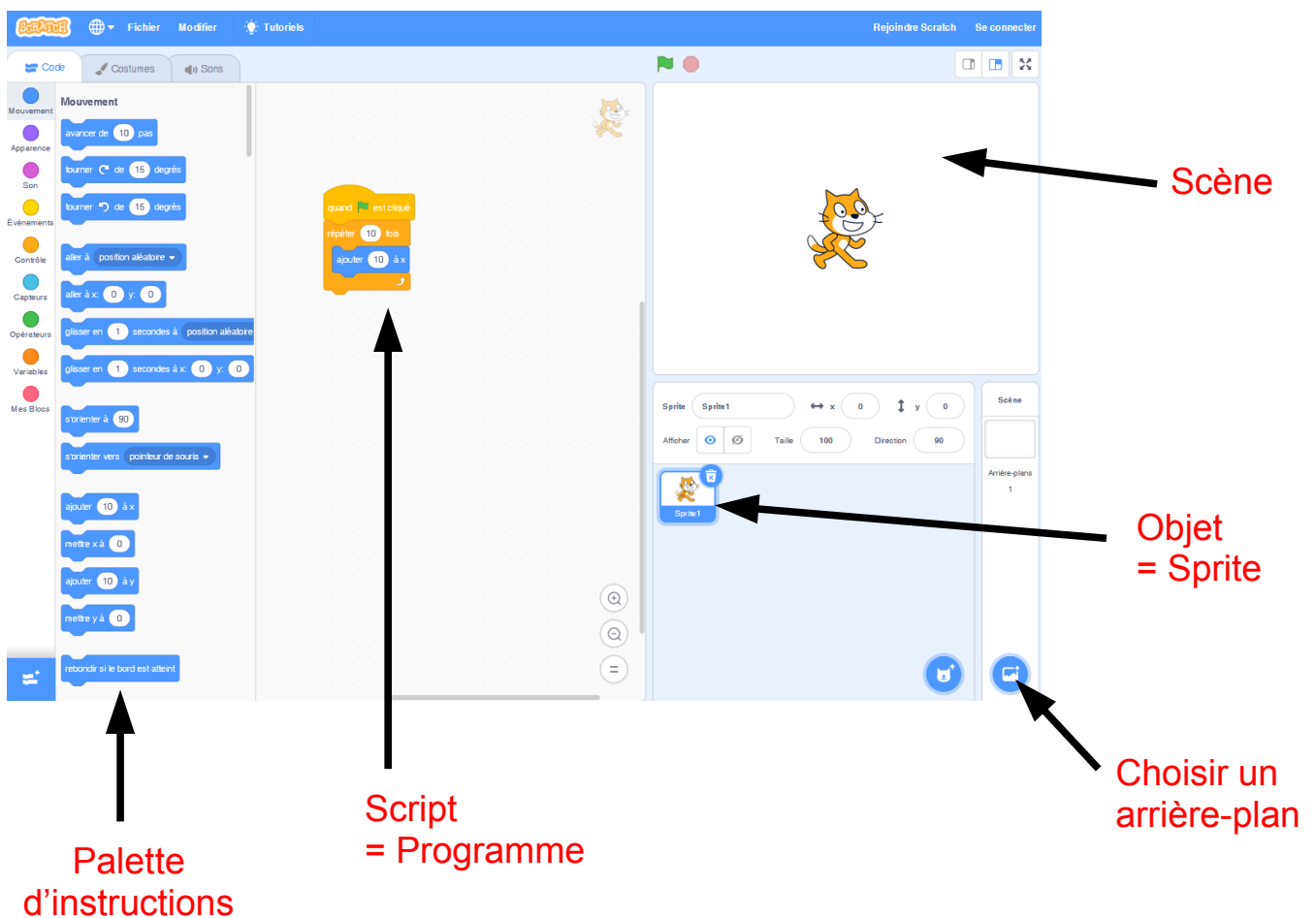


SCRATCH - c'est quoi ?

1 - SCRATCH

Scratch est un logiciel de programmation permettant de réaliser des séquences animées.

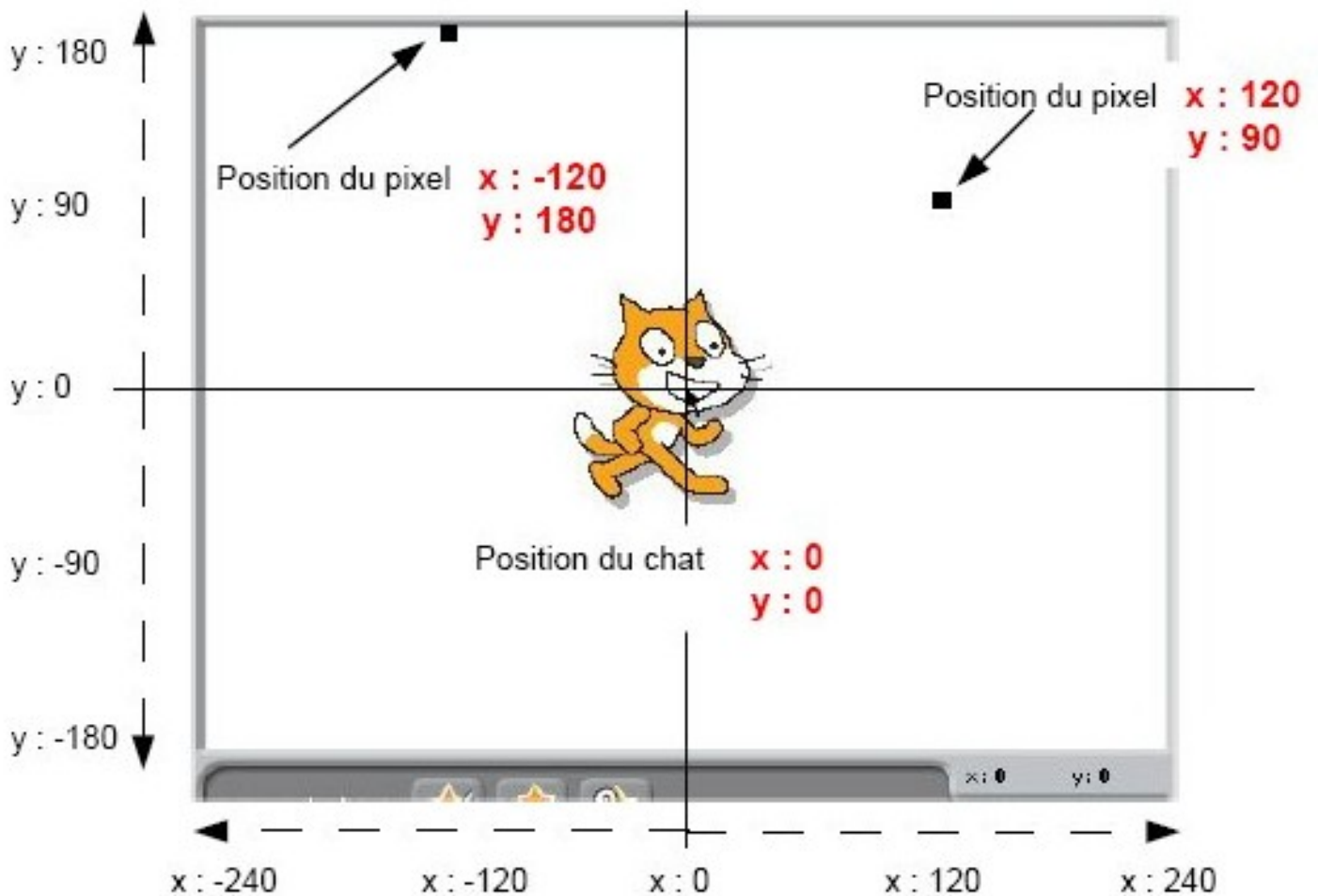
Un programme scratch s'appelle un script et s'effectue par l'assemblage d'instructions.



2 - La Scène

Les objets bougent sur la scène. La scène dispose de 480 pixels en largeur et 360 pixels en hauteur.

Le centre de la scène se situe en position $x = 0$ et $y = 0$



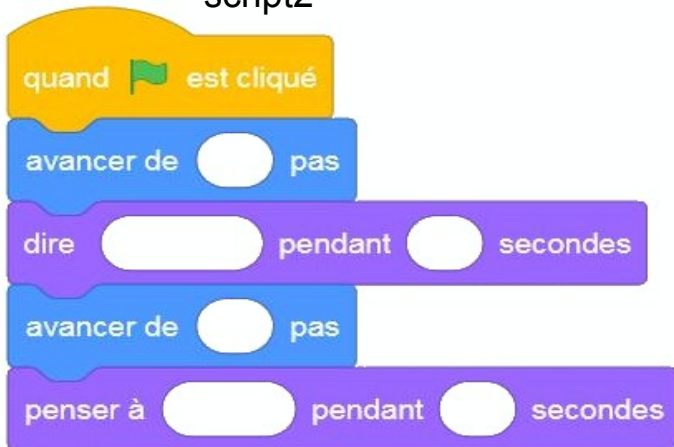
script1



3 - Scripts simples

Pour positionner le chat au centre de la scène. Il faut cliquer sur l'instruction « aller à »

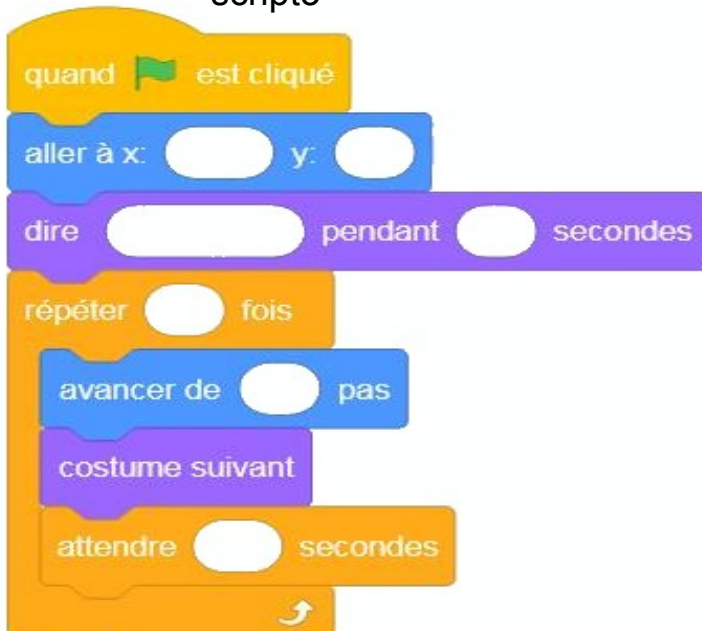
script2



- Avancer de 120 pas,
- Dire Bonjour pendant 1 seconde,
- Reculer de 120 pas,
- Penser Retour pendant 2 secondes.

Au Travail

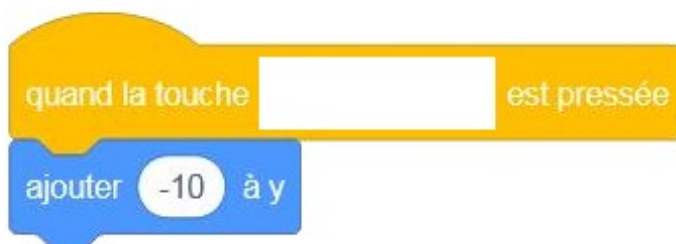
script3



- Démarrer de la position $x=-120$, $y=-10$
- Dire « c'est parti ! »
- Répéter 30 fois les actions suivantes :
 - Avancer de 10 pas,
 - Changer de costume
 - Attendre pendant 0,1 seconde.



Au Travail



Mettre le Sprite au centre de la scène
Contrôle du mouvement en fonction
du pavé de flèches.