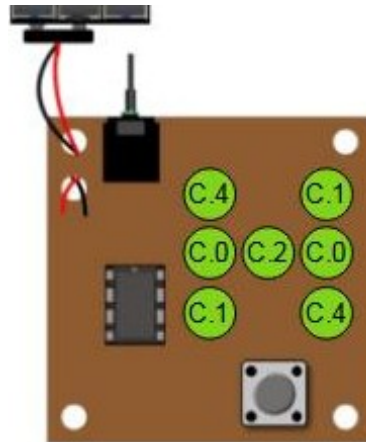


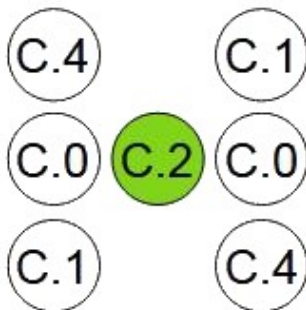
Programmation 2 - Réalisation d'un dé

1 - Réalisation d'un dé

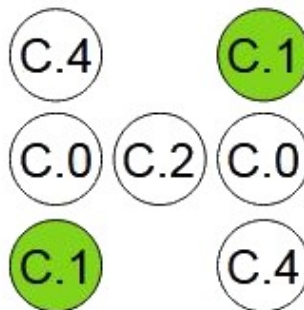
Pour représenter les différentes faces d'un dé, on utilise les sorties suivantes :



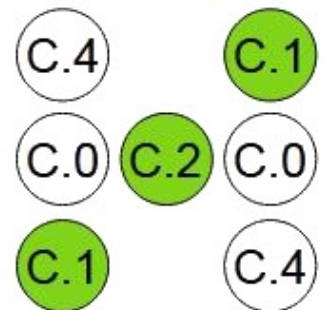
Simulateur : AXE 105 Dice



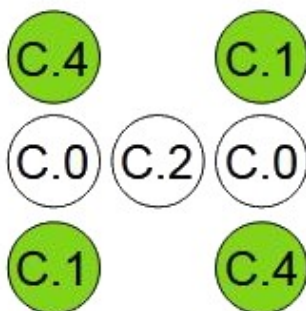
Affichage 1



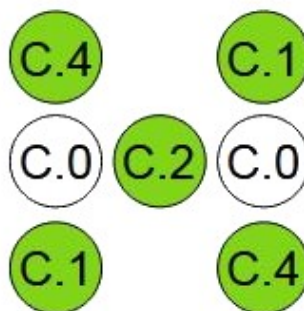
Affichage 2



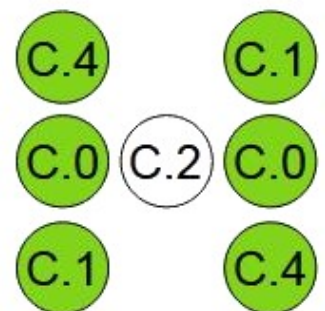
Affichage 3



Affichage 4

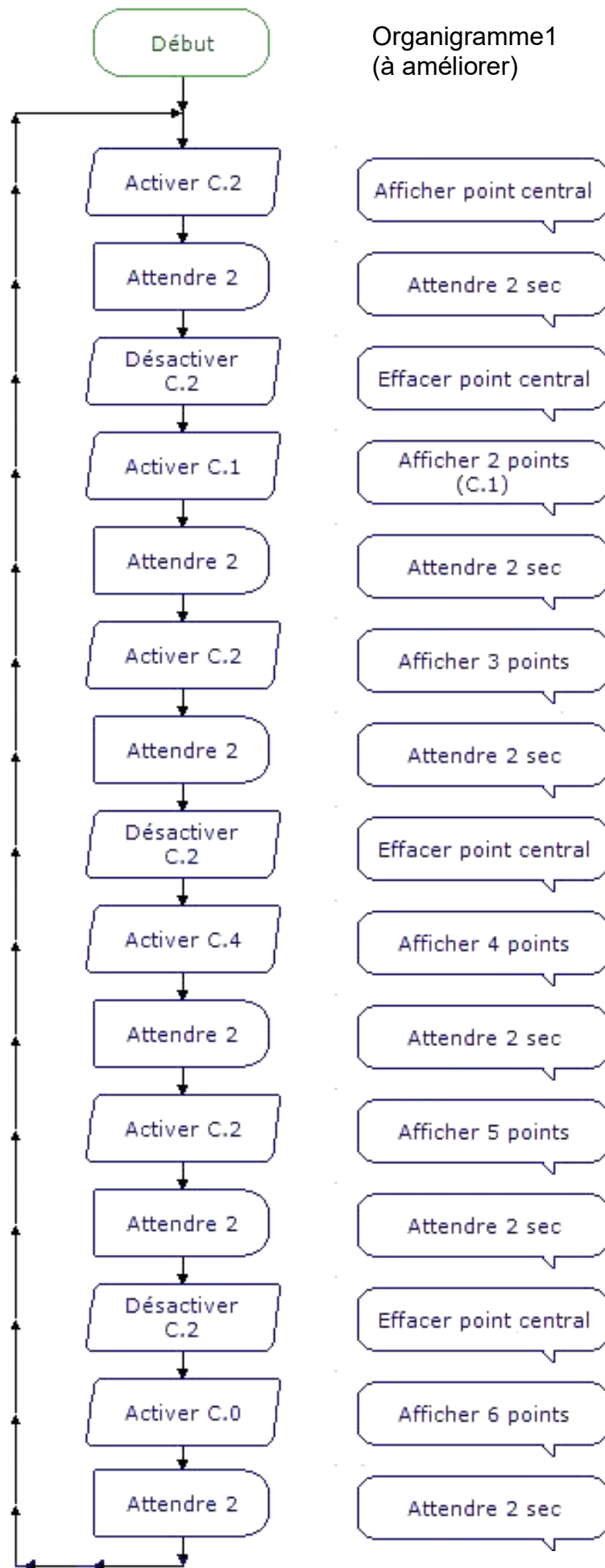


Affichage 5



Affichage 6

2 - Affichage de 1 à 6 avec Activer/Désactiver



3 - Amélioration de l'organigramme1

A la mise en route, l'organigramme1 affiche correctement les points du dé.
Qu'affiche le dé au second passage de l'instruction1?

.....

Quelles sont les instructions que l'on doit rajouter après la commande Attendre 2 (Retour) :

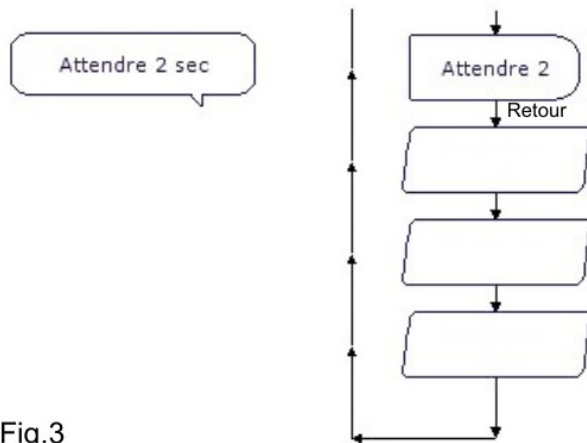
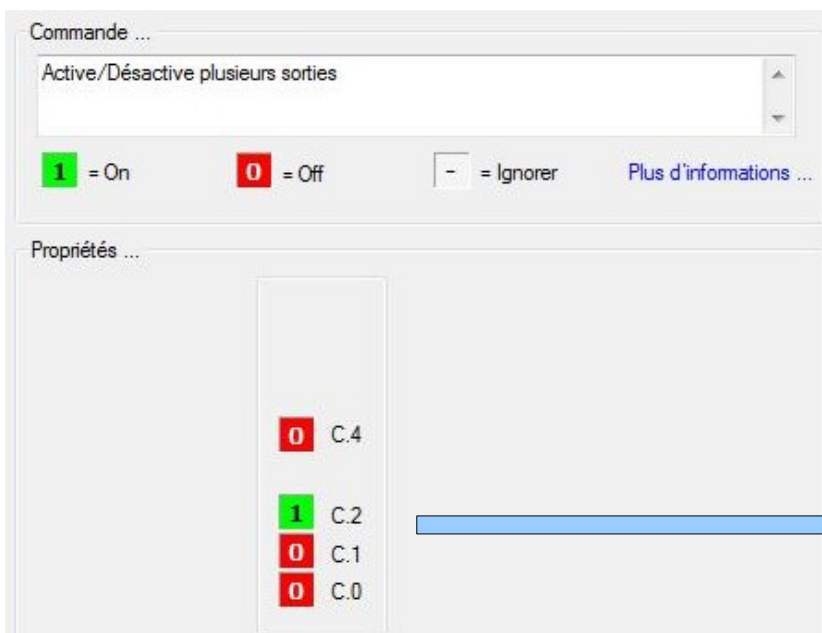


Fig.3

AU TRAVAIL

4 - Utilisation de la commande Sorties

La commande **Sorties** permet de positionner plusieurs sorties avec un seul bloc :



AU TRAVAIL

C.0 : C.1 :
C.2 : C.4 :

5 - Affichage de 1 à 6 avec Sorties

