

Programmation ↗

Généralités



Comment programmer ?

Le logiciel **Picaxe Editor** est un logiciel destiné à la programmation de composants programmables à l'aide d'un câble relié à l'ordinateur.

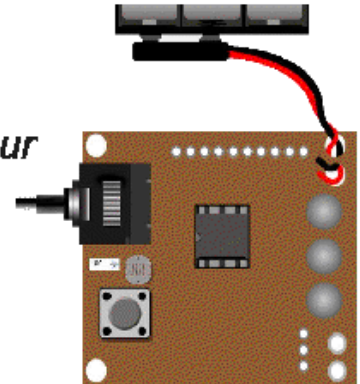


Loading PICAXE Editor v6.1.0.0

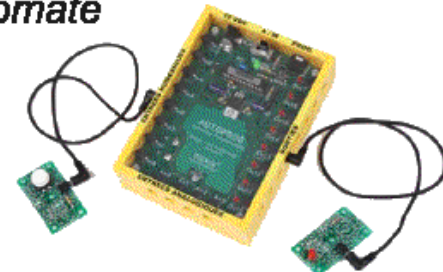


câble

Simulateur

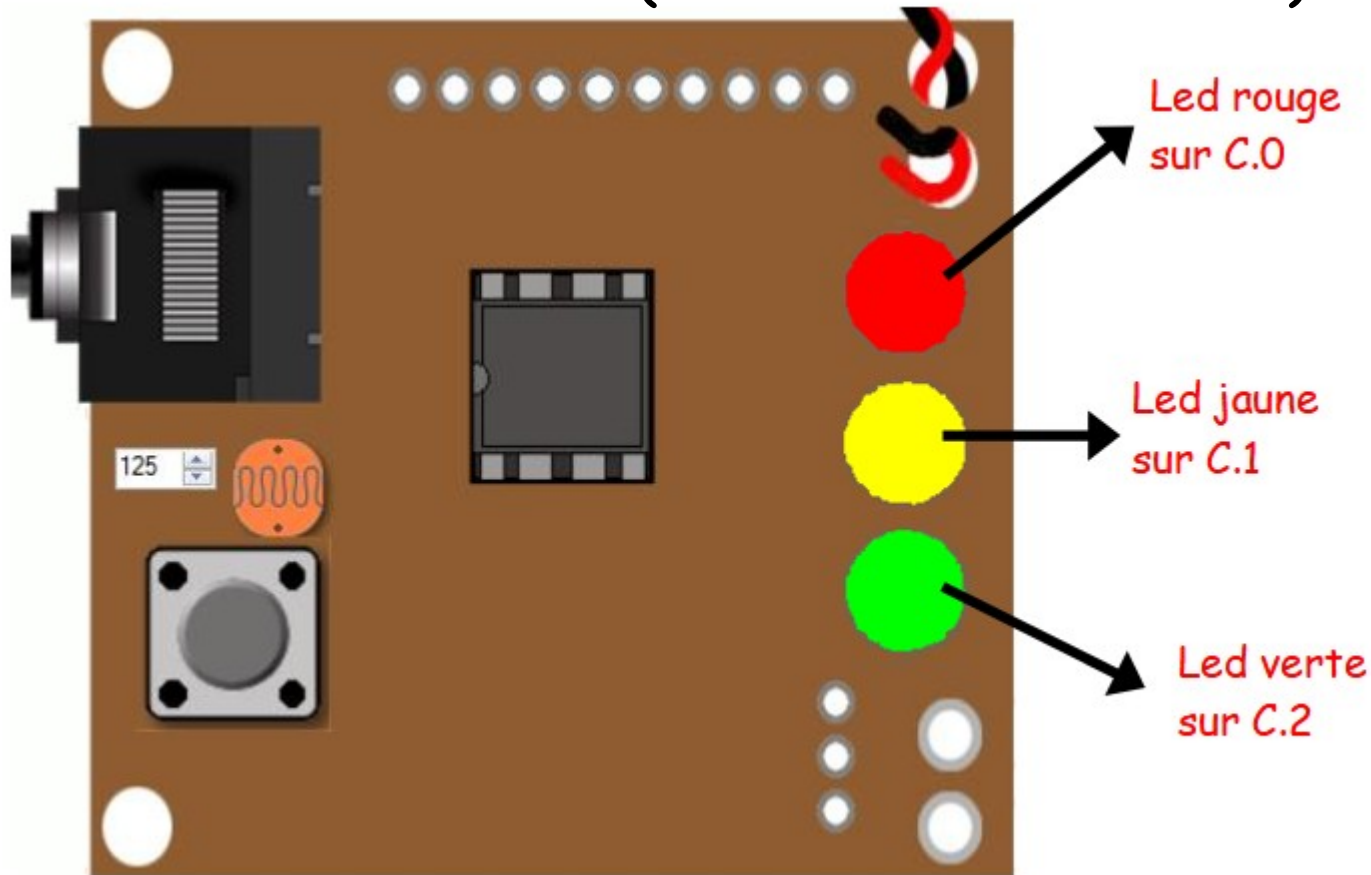


Automate



Utilisation de leds sur les sorties

Le circuit programmable utilise des leds pour visualiser l'état des sorties. Le circuit 08M dispose de 3 sorties différentes qui commandent 3 leds (0 : éteint 1 : allumé).



Une led est un actionneur visuel.

Un organigramme utilise un langage graphique qui exploite des symboles.

Début et Fin - Marque le début et la fin d'un programme

Indispensable



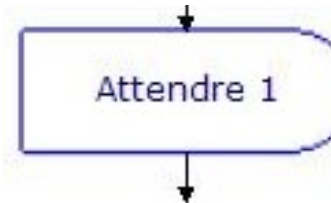
Fin



Facultatif

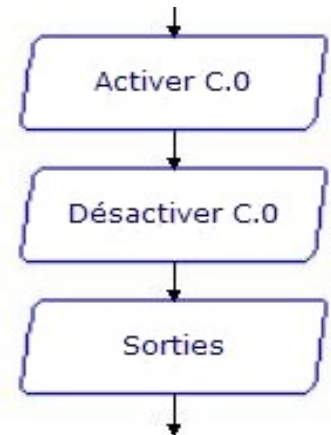
Traitement

Permet de réaliser une attente



Sorties **Forme parallélogramme**

Permet d'allumer ou d'éteindre une led



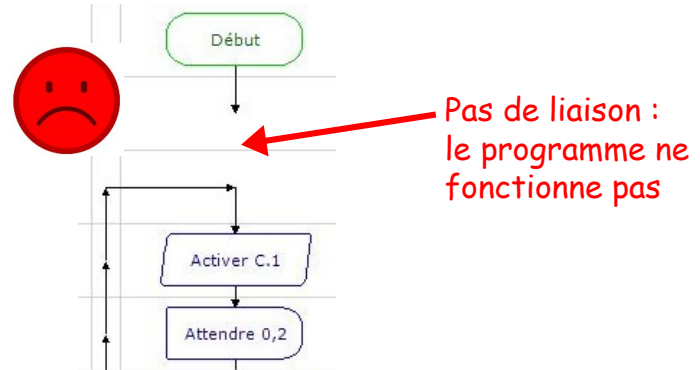
Commentaire **Forme bulle**

Permet de donner des informations.
Aucun rôle fonctionnel



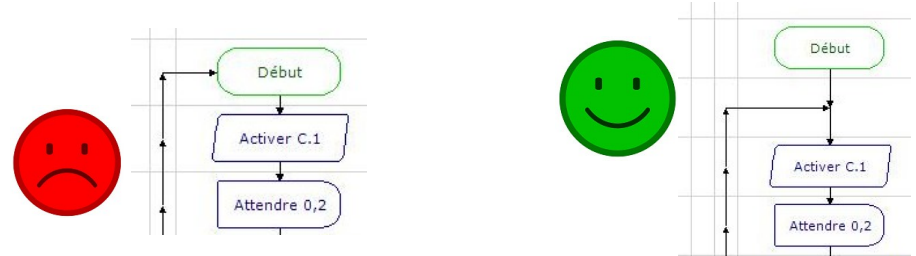
L'organigramme obéit à des règles d'écriture simple qu'il est important de respecter :

Il est impératif de vérifier la présence de liaisons (flèches) entre chaque bloc.

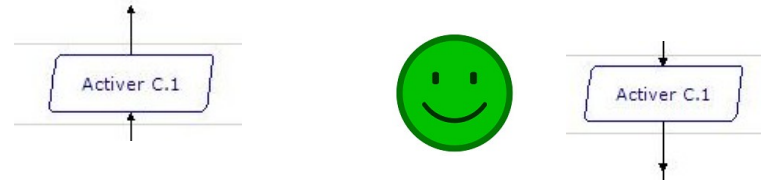


Il faut éviter :

- de positionner un retour sur un bloc.



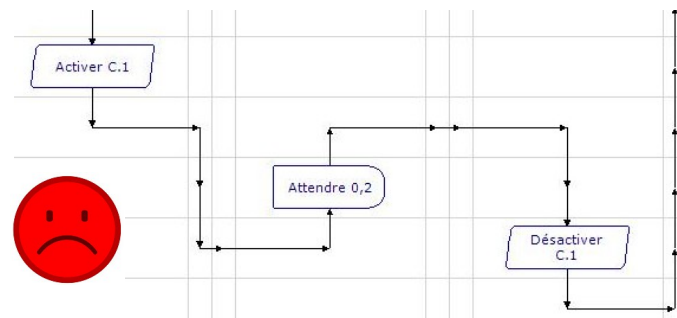
- de positionner des liaisons du bas vers le haut,



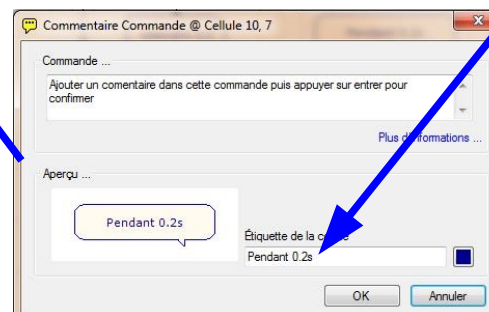
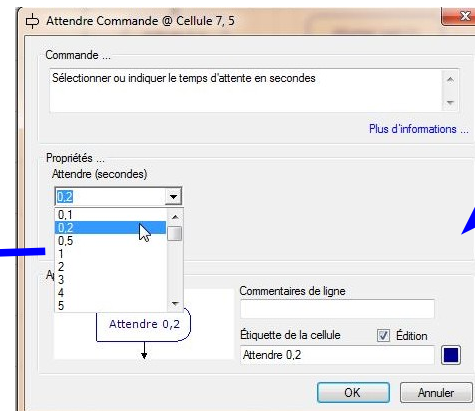
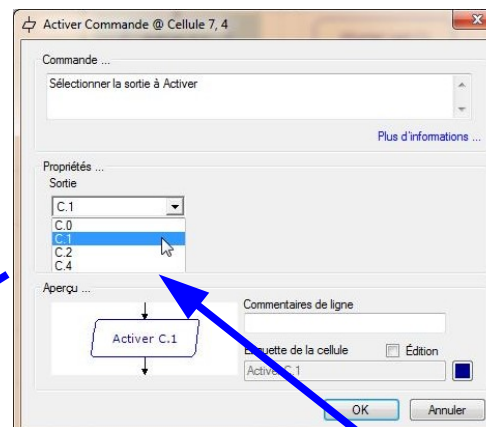
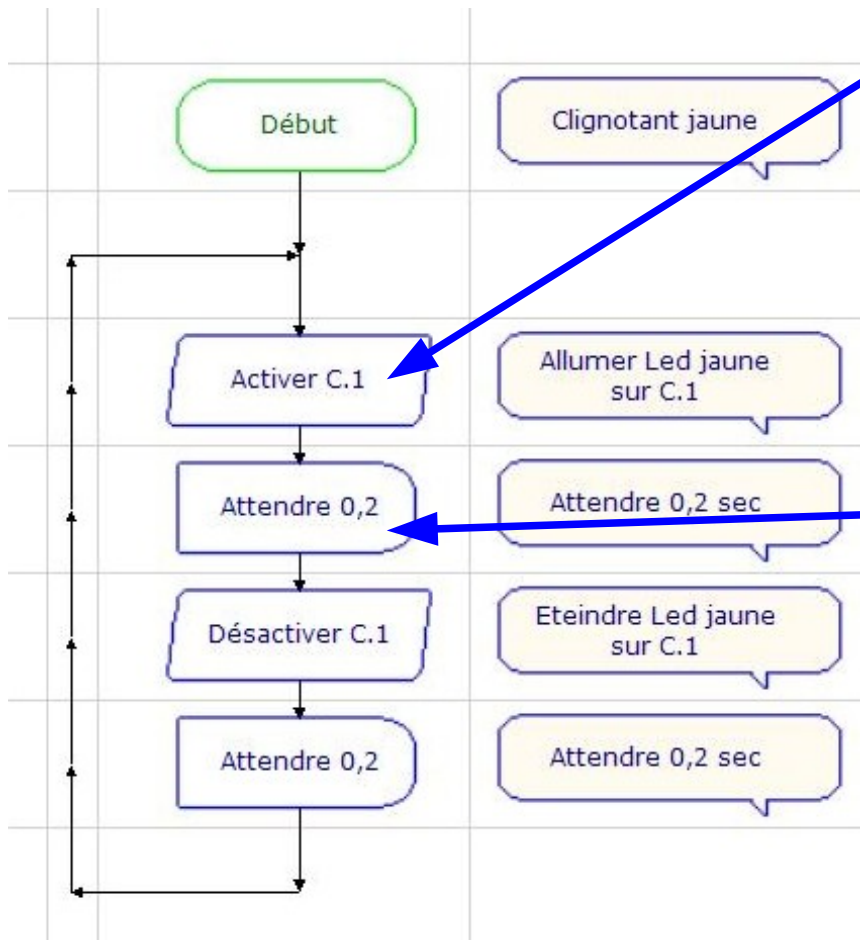
- de positionner des liaisons de la droite vers la gauche,



- un parcours trop complexe,



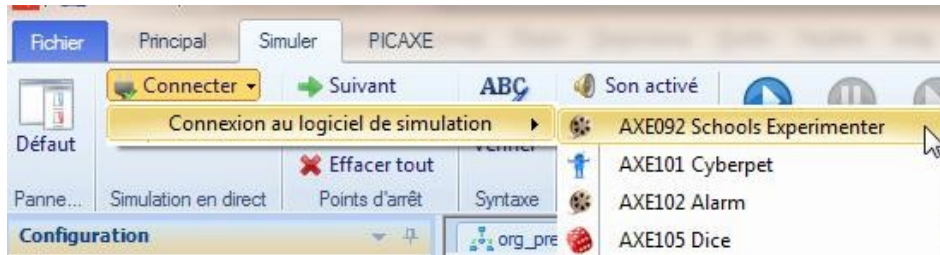
Votre premier organigramme avec Picaxe Editor



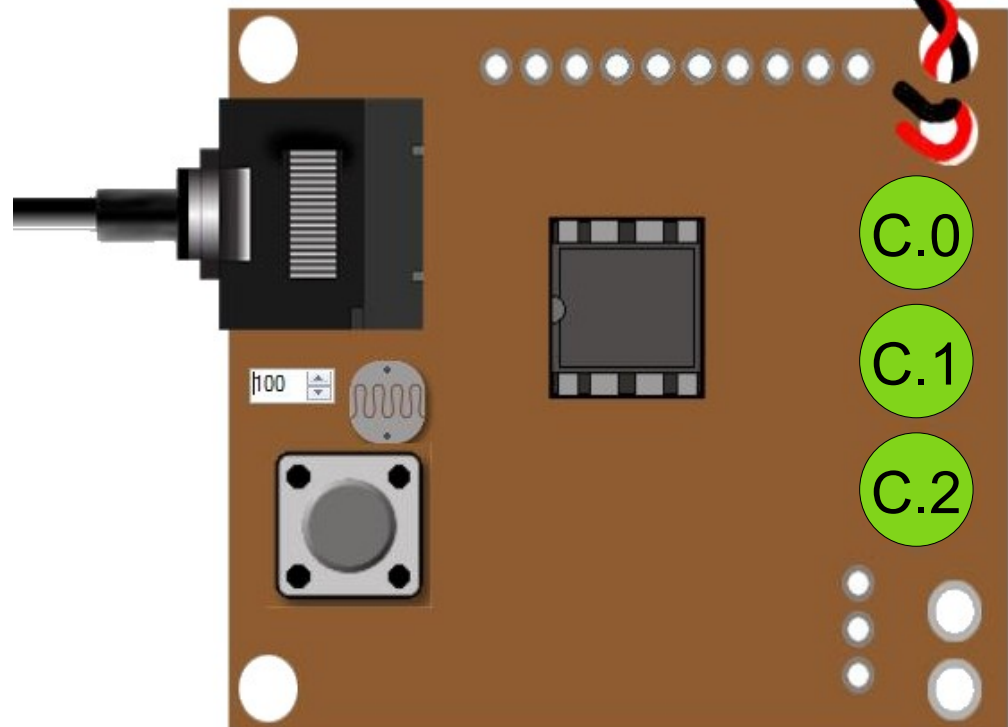
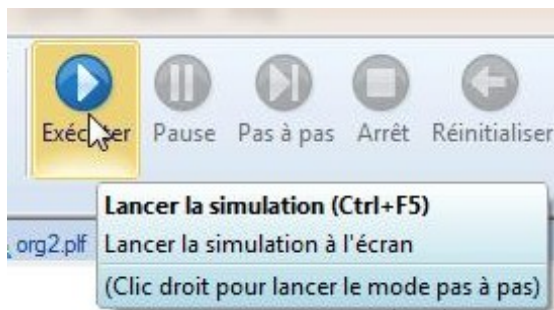
Général

- Connectors
- Début
- Fin
- Sorties
- Attendre
- Activer
- Désactiver
- Moteur
- Décision
- Analogue
- Commentaire
- BASIC

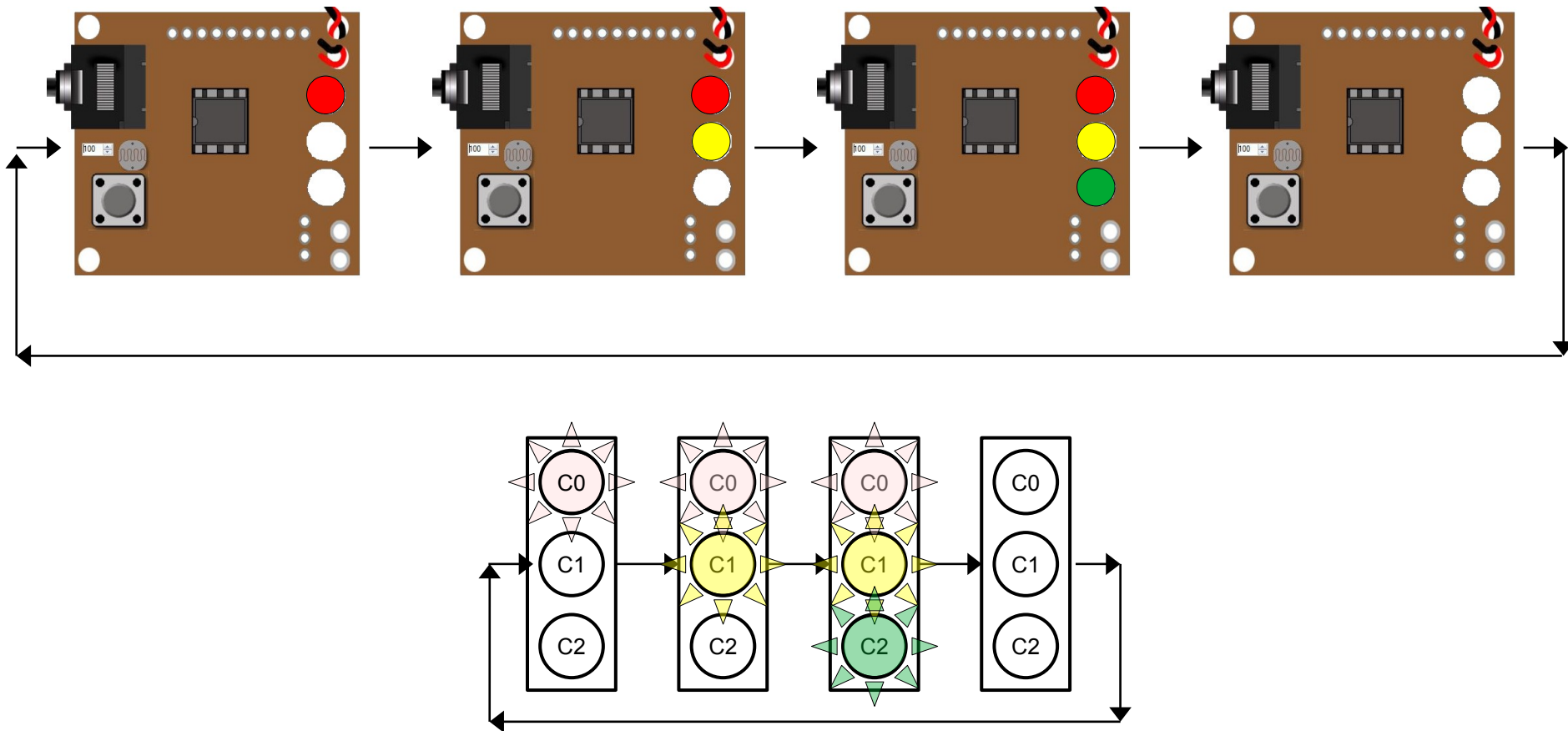
L'utilisation du simulateur permet de vérifier facilement le fonctionnement de l'organigramme.



Simulateur AXE092 Schools Experimenter



Organigramme3 Permet d'allumer la led rouge, puis la led jaune et enfin la led verte.
Tout éteindre et recommencer



Organigramme4

Chenillard lumineux

