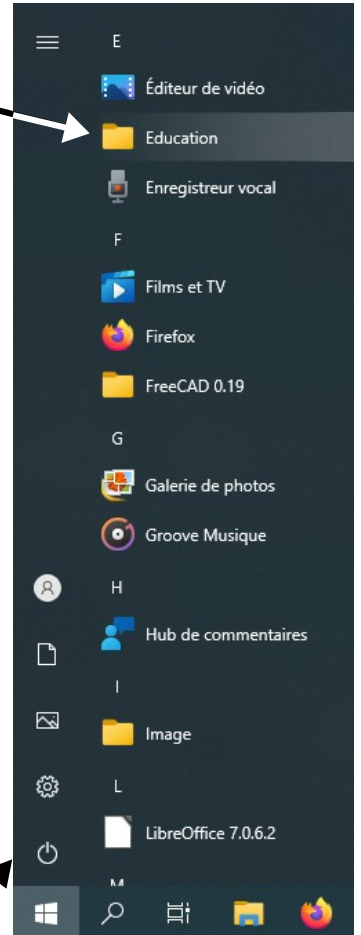


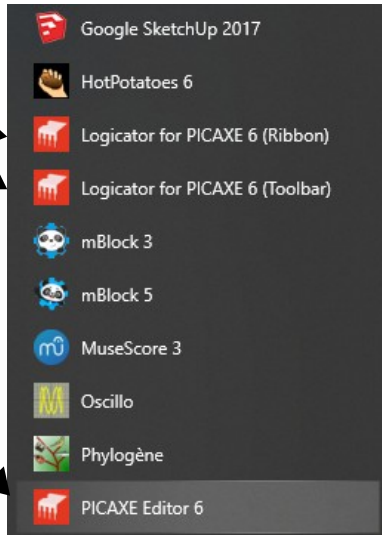
# Utilisation Picaxe Editor

Ouvrir le menu Démarrer et aller chercher le dossier **Education**



Ouvrir le logiciel **PICAXE Editor 6**

**NON**

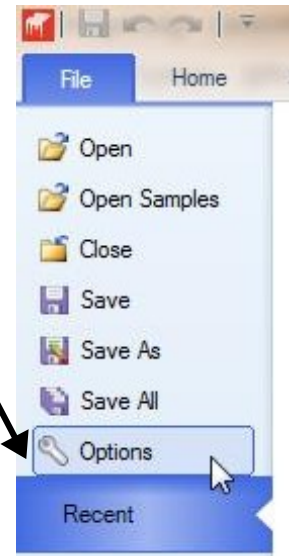


Pour configurer en Français, aller dans la barre de menus **File** puis **Options**

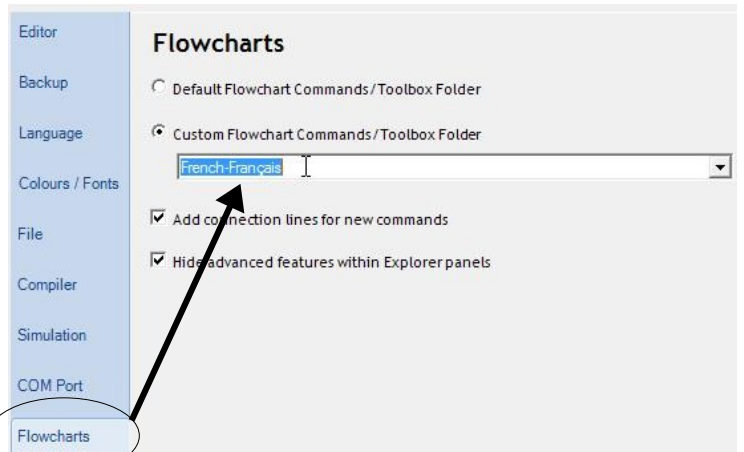
Sélectionner **Language French-Français**



**File** puis **Options**



Sélectionner **Flowcharts French-Français**



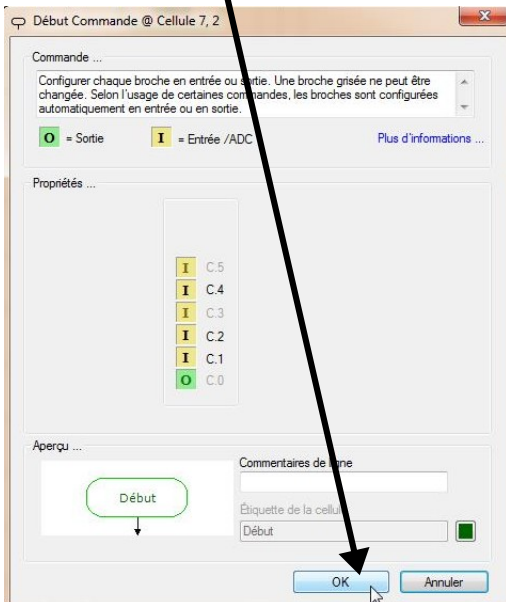
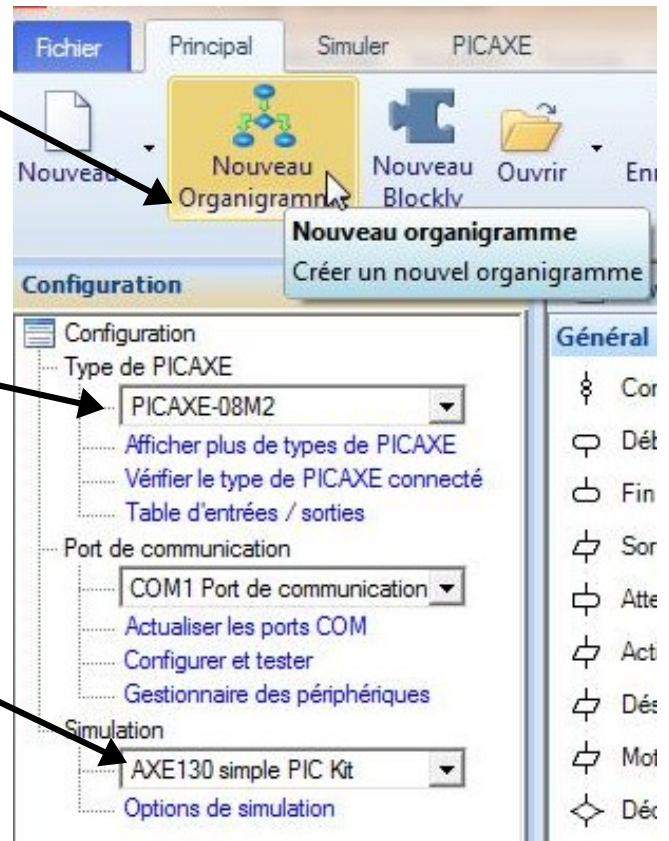
**Picaxe editor  
et les organigrammes  
sont maintenant en  
Français**

Nouveau Organigramme

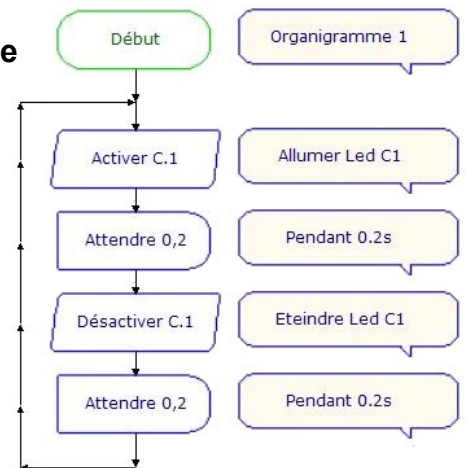
Valider Avec OK

Vérifier PICAXE-08M2

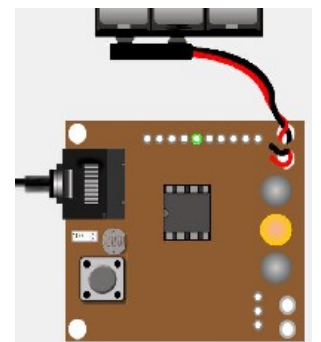
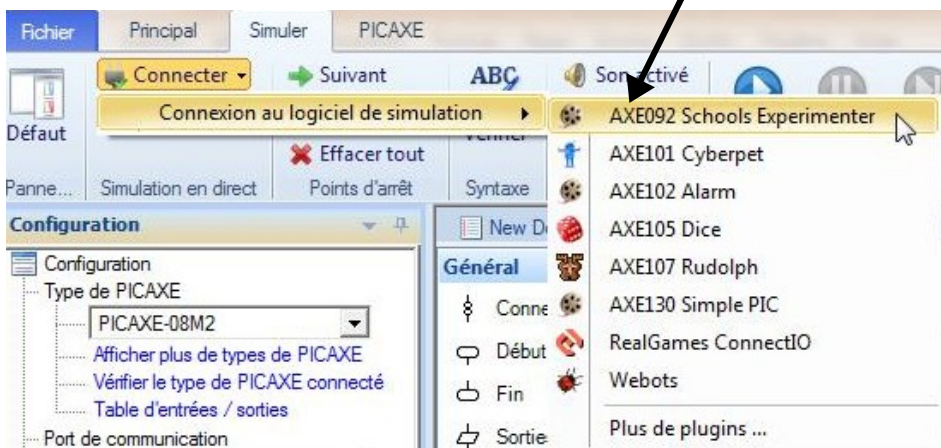
Sélectionner AXE130 simple PIC Kit



Faire l'organigramme



Mise en route du simulateur, aller dans la barre de menus Simuler puis Connecter AXE092 Schools Experimenter



Pour tester l'organigramme, demander Exécuter

