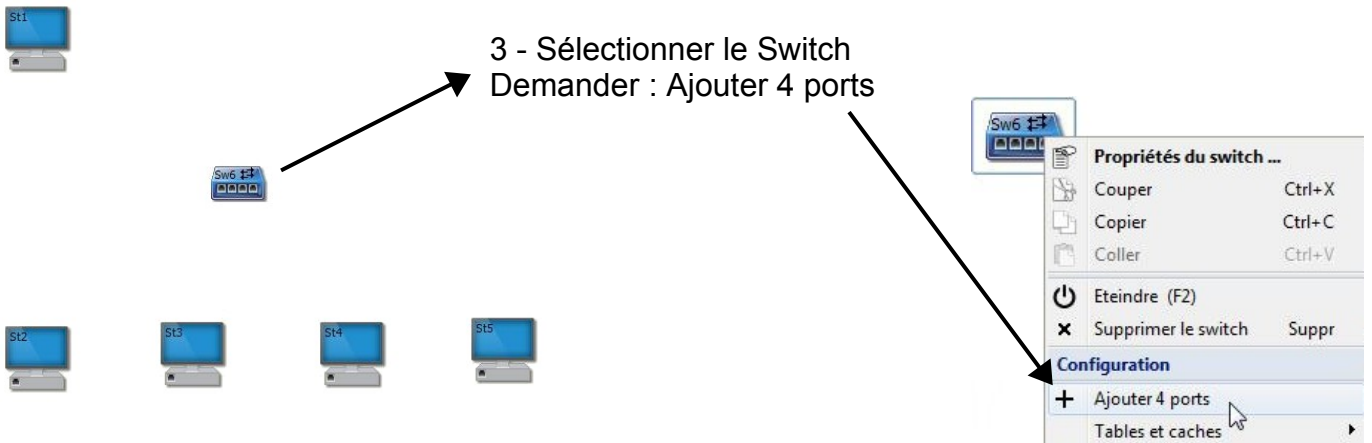


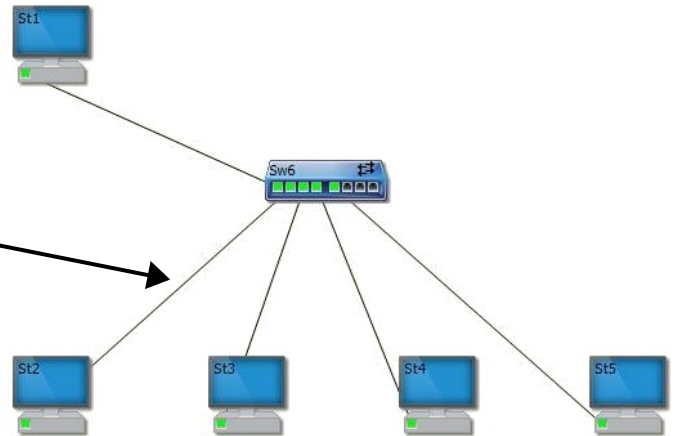
Mise en place d'un réseau LAN

- 1 - Positionner 5 Stations
- 2 - Positionner 1 Switch

(Attention, mettre les équipements dans cet ordre)



- 4 - Relier les Stations au Switch



Pour afficher les adresses IP :
demander Légendes > Toutes les IP

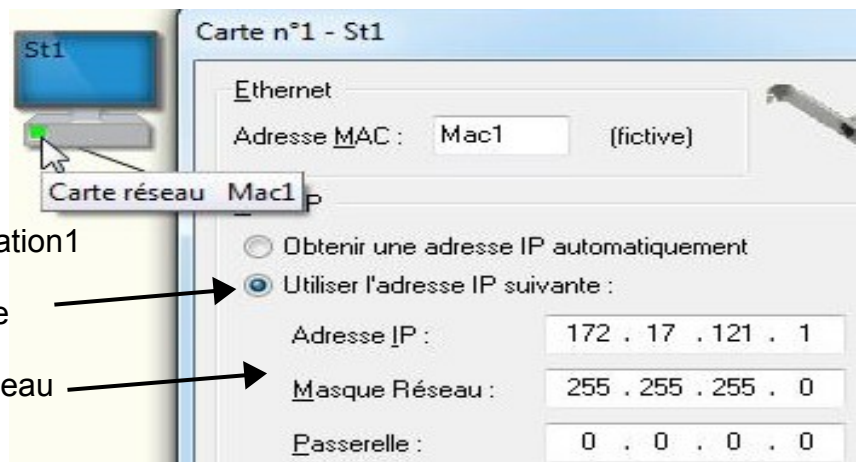


Réalisation du réseau LAN : 172 . 17 . 121 . 0 /24

- 5 - Sélectionner la carte réseau de la Station1

Demander : Utiliser l'adresse IP suivante

Compléter l'adresse IP et le masque réseau

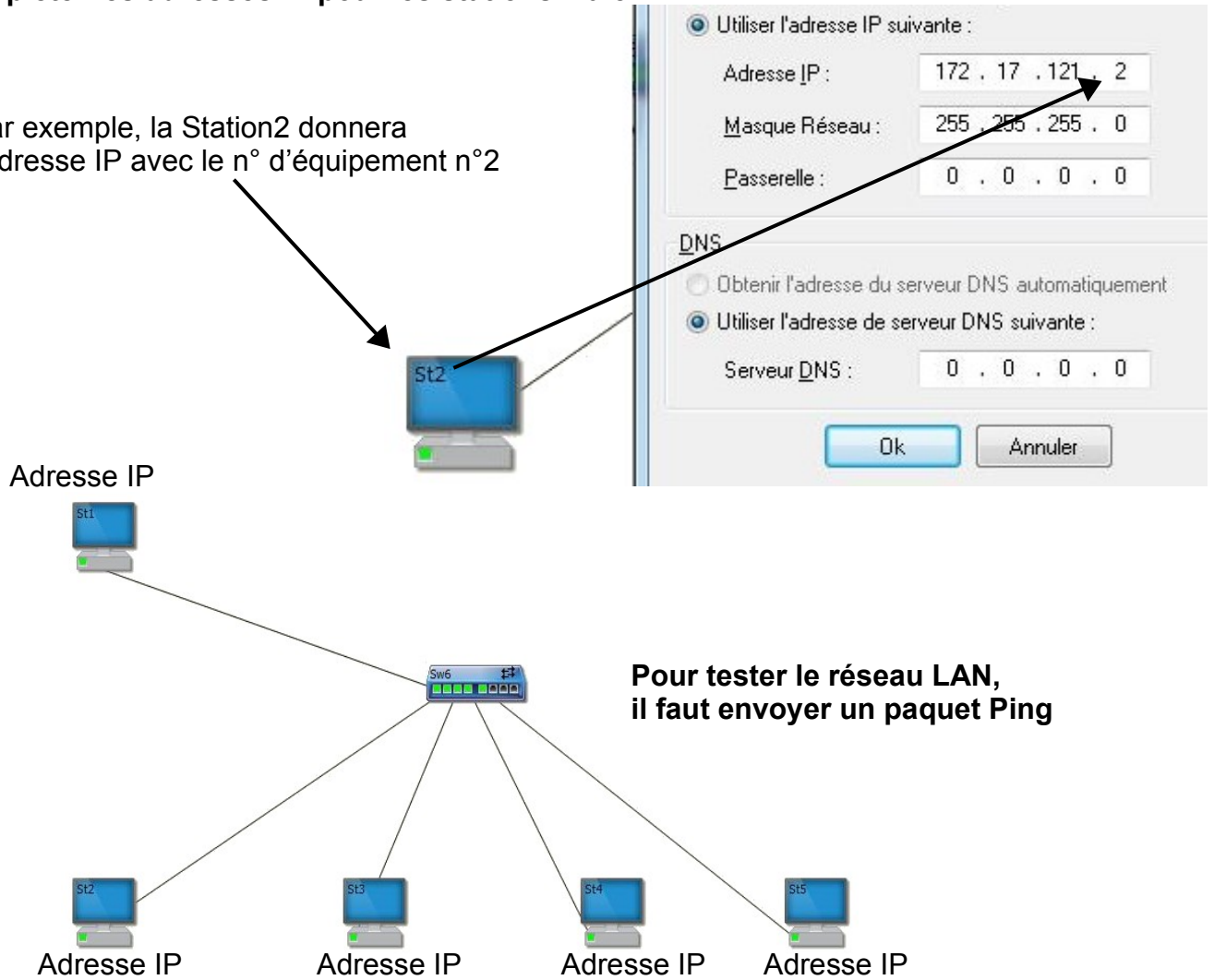


Pour des raisons pratiques

Mettre le numéro d'équipement identique avec le numéro de la Station.

6 - Compléter les adresses IP pour les stations 2 à 5

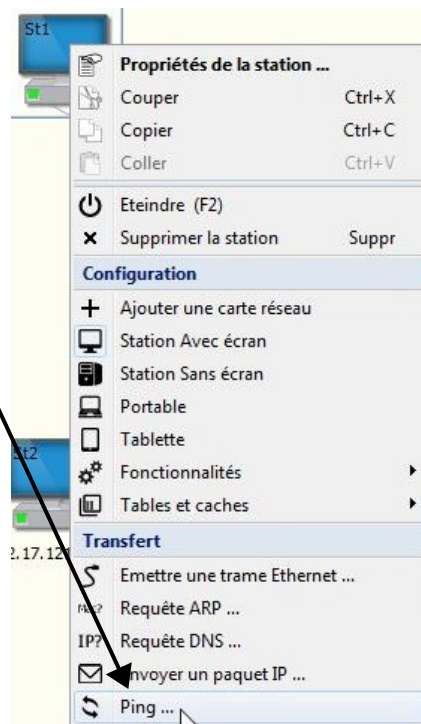
Par exemple, la Station2 donnera l'adresse IP avec le n° d'équipement n°2



Pour tester le réseau LAN, il faut envoyer un paquet Ping

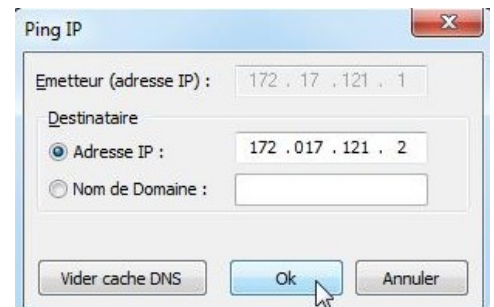
7 - Sélectionner la station1.

Faire un Clic-droit et demander Ping...



8 - Compléter Adresse IP

donc
172.17.121.2 puis
172.17.121.3
etc...



9 - Faire un Ping entre toutes les stations

donc

- Station 1 > Station 2
- Station 1 > Station 3
- Station 1 > Station 4
- Station 1 > Station 5

Si tous les Ping sont corrects :

Recopier les adresses IP et le masque réseau sur votre feuille d'activité.

Réseau avec Liaison Wifi

- 1 - Positionner 5 Stations
- 2 - Positionner 1 Switch

(Attention, mettre les équipements dans cet ordre)



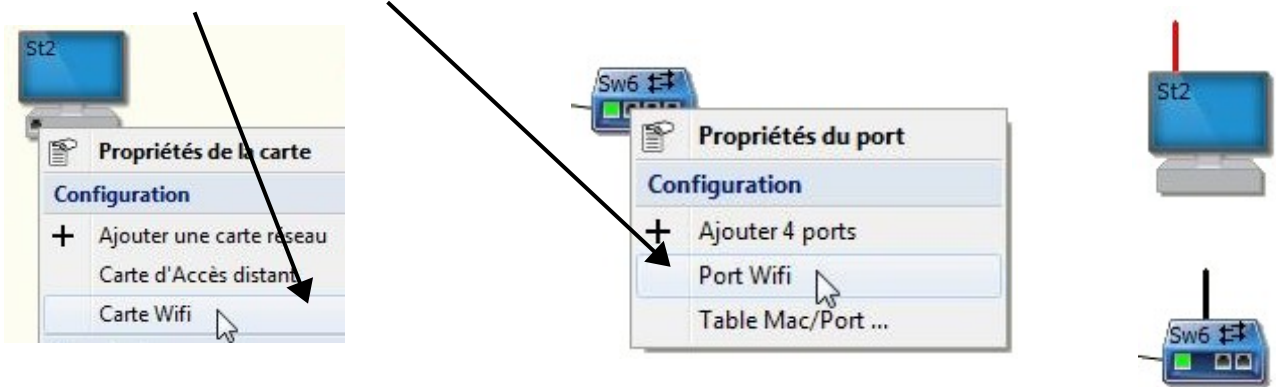
Pour afficher les adresses IP :
demander Légendes > Toutes les IP



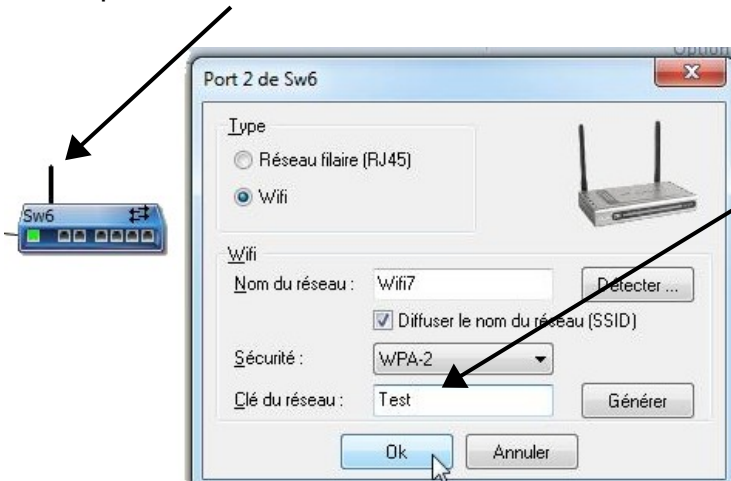
- 3 - Mettre un câble entre la station1 et le switch



- 4 - Sur la station2 et sur le switch, demander une carte Wifi (Clic-droit sur la carte réseau)



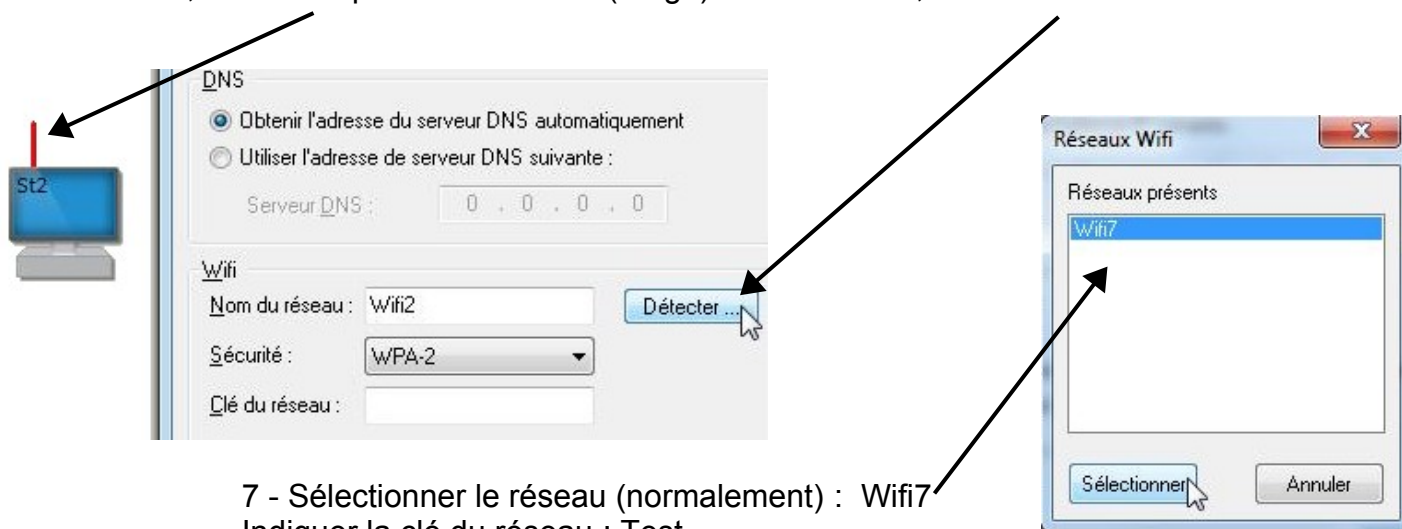
- 5 - Pour accoupler le switch et la Station 2
Double-cliquer sur l'antenne du switch



Indiquer une clé du réseau
Par exemple : Test

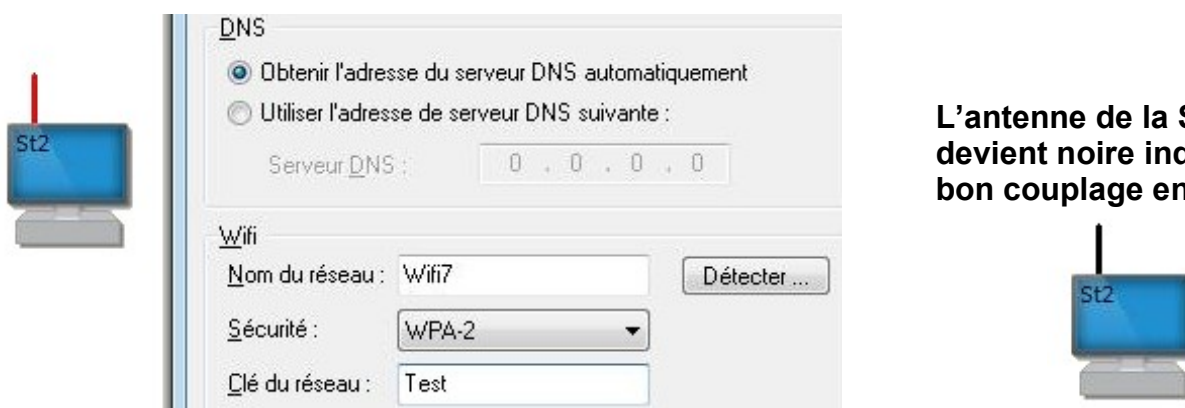
(Attention de respecter les
majuscules/minuscules)

6 – L'antenne de la Station 2 est rouge : il est indispensable d'indiquer la clé de sécurité. Pour cela, double-cliquer sur l'antenne (rouge) de la Station2, demander Détecter...



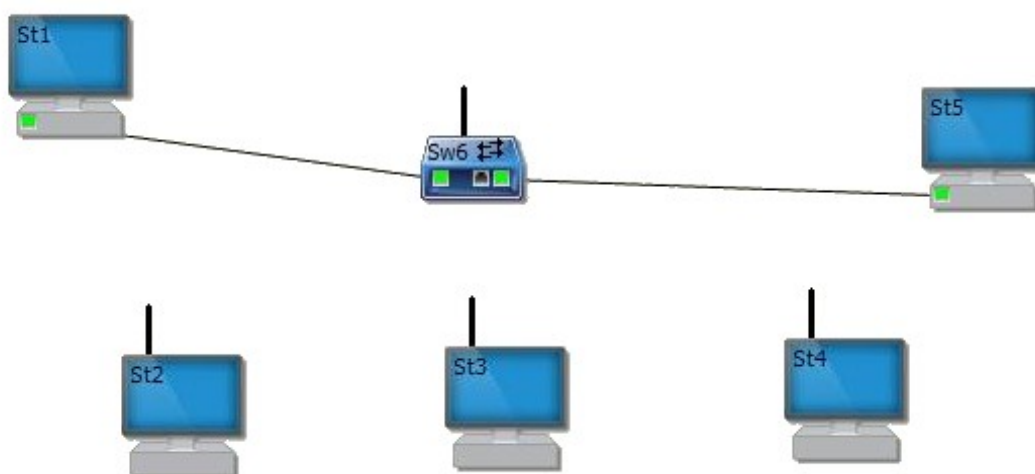
7 - Sélectionner le réseau (normalement) : Wifi7
Indiquer la clé du réseau : Test

L'antenne de la Station2 devient noire indiquant le bon couplage en Wifi



8 - Installer le Wifi sur la station 3 et la Station4 (Indiquer la clé du réseau : Test)

9 – Mettre une liaison filaire sur la station5



Sélectionner les différentes cartes réseau et réalisation du réseau LAN : 172 . 17 . 121 . 0 /24

Pour des raisons pratiques

Mettre le numéro d'équipement identique avec le numéro de la Station.

Faire un test d'envoi entre toutes les stations
Si tous les envois sont corrects :
Recopier les adresses IP et le masque réseau sur votre feuille d'activité.